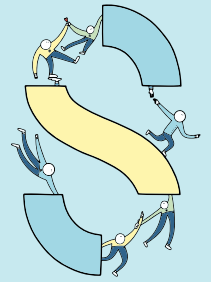


**SOLiHA**  
SOLIDAIRES POUR L'HABITAT  
CANTAL

# Projet associatif de SOLIHA Cantal

JANVIER 2026

# Un premier projet associatif 2026-2030 pour SOLIHA Cantal



Ancrée dans le Cantal depuis plus de 70 ans, l'association SOLIHA Cantal s'est construite par étapes, sous différentes formes et différents noms, en suivant les évolutions des politiques nationales et locales du logement et de l'habitat.

Riche de cette longue histoire, faite de succès mais aussi de temps de crises, l'association a su trouver une identité et une vocation propre dans le Département. Il était temps de faire reconnaître et de mettre en valeur ce parcours et nos missions d'intérêt général, au service de toutes les cantaliennes et cantaliens.

**C'est l'objet de ce premier projet associatif publié en 2026.**

Ce projet rappelle la genèse de notre structuration dans le Département, les valeurs socles qui constituent notre Mouvement et continuent de guider nos métiers au quotidien.

Face aux mutations, parfois soudaines, des politiques publiques et à l'émergence de nouvelles attentes dans la société, **il doit également nous servir de boussole pour orienter nos actions dans les prochaines années**, via les grands axes stratégiques que nous développons à la fin de ce document.

## sommaire

- 4 **notre histoire**  
70 ANS D'ENGAGEMENTS  
DANS LE CANTAL
- 5 **nos valeurs**
- 6 **nos missions  
et métiers SOLIHA**
- 7 **nos orientations  
stratégiques**  
POUR 2030

## 70 ANS D'ENGAGEMENTS DANS LE CANTAL

### 1940- 1975 : MOMENTS FONDATEURS

- **1942 : Création de la première association PACT (Propagande et Action Contre les Taudis) à Lyon par Jean PILA.**
- **1952 :** À l'initiative d'Armand SARTRE, Directeur de la Maison de la Famille et de Pierre MIECAZE, Directeur du Crédit Foncier, **création d'une association PACT dans le Cantal** avec pour objet : « *d'apporter une aide aux occupants de logements défectueux* » (installation d'eau courante, création de sanitaires...).
- **Années 50-60 : Premiers chantiers réalisés par des bénévoles,** avec un seul permanent représentant la structure.
- **1975 :** PACT devient « Protection, Amélioration, Conservation, Transformation de l'habitat. »

### 1980-2005 : PROFESSIONNALISATION ET PARTENARIAT AVEC LES COLLECTIVITES

- **1980 :** L'association PACT se structure et **embauche un premier Directeur, Robert VERSANGE.**
- **Années 80 :** L'activité monte en puissance et le nombre de salariés s'étoffe avec le développement des **premières Opérations Programmées d'Amélioration de l'Habitat (OPAH)** et de **conventions dans le secteur social.** Emergence d'un volet d'activités sur le **maintien à domicile** financées par le **Conseil Départemental du Cantal.**
- **1992 : Plan départemental pour le logement des personnes défavorisées :** aide au logement des bénéficiaires du RMI. Développement de **l'accompagnement social avec la MOUS.**
- **2002 :** Création de l'Espace Info-Energie cofinancé par **l'ADEME, la Région et le Département.**



## 70 ANS D'ENGAGEMENTS DANS LE CANTAL

### 2008-2025 : COOPERER POUR ACCOMPAGNER LES NOUVEAUX ENJEUX DE L'HABITAT

- **2008** : PACT devient PACT ARIM (Association de Restauration Immobilière) pour structurer l'accompagnement auprès des collectivités. Création de **CLES Accueil Auvergne** pour développer la gestion locative sociale puis de **l'AIS Auvergne** en 2016.
- **2015** : Fusion de la Fédération des PACT ARIM et d'Habitat et développement, création du Mouvement SOLIHA, « Solidaires pour l'Habitat ».
- **2016** : Création de **l'Union Régionale Auvergne-Rhône Alpes**.
- **2024** : SOLIHA Cantal maintient son équipe composée de 13 salariés (nombre stable depuis 2002) et élaboration du **premier projet associatif**.



**L'HISTOIRE  
DU MOUVEMENT  
SOLIHA EN VIDÉO**

# nos valeurs

## Déployées au sein de notre Mouvement SOLIHA et incarnées à SOLIHA Cantal

Notre association de loi 1901 est reconnue d'intérêt général, neutre et indépendante, au service des habitants et des collectivités publiques. Dans nos statuts de 2015, notre objet social reste prioritairement « la recherche d'une utilité sociale » et notamment « *Œuvrer pour l'amélioration des conditions [de vie] et d'habitat des populations défavorisées, fragiles ou vulnérables, notamment dans les territoires en difficulté.* »

Forts de notre appartenance à un réseau de plus de 123 associations, nous souhaitons proposer une déclinaison locale du projet associatif du Mouvement national SOLIHA dont nous partageons les valeurs fondatrices :



### **LA SOLIDARITÉ :**

Accompagner les ménages les plus fragiles ou vulnérables dans toute leur diversité et de A à Z dans leur projet.



### **LE PROFESSIONNALISME :**

nos équipes sont guidées par l'esprit de bienveillance, d'écoute, de respect mutuel et de qualité de la relation humaine, pour les ménages accompagnés et les partenaires locaux.



### **L'ENGAGEMENT SOCIAL ET ENVIRONNEMENTAL :**

Proposer des solutions durables et performantes à nos bénéficiaires dans leurs projets logement, mais aussi dans nos pratiques internes, pour une transition écologique juste et accessible à tous.

**CES VALEURS S'EXPRIMENT TANT AUPRÈS DES MÉNAGES ACCOMPAGNÉS QUE DANS LE FONCTIONNEMENT INTERNE DE NOTRE ASSOCIATION ET DANS NOTRE ÉTHIQUE DE TRAVAIL. ELLES SONT ACTIVEMENT DÉFENDUES ET PORTÉES PAR LES ADMINISTRATEURS ENGAGÉS DANS LA GOUVERNANCE DE SOLIHA CANTAL.**

# nos missions :

Le Mouvement SOLIHA œuvre pour l'accès et le maintien dans le logement au travers de **5 métiers** :

## 1- Accompagnement des particuliers à :

- la rénovation énergétique
- l'adaptation et au maintien à domicile
- la lutte contre l'habitat insalubre
- la réhabilitation des copropriétés

RÉHABILITATION ACCOMPAGNÉE

## 2- Accompagnement des collectivités

dans la construction et la conduite de projets territoriaux liés à l'habitat

LOGEMENT D'ABORD

## 3 - Accompagnement social des personnes

Vers et dans le logement

## 4 - Gestion locative sociale

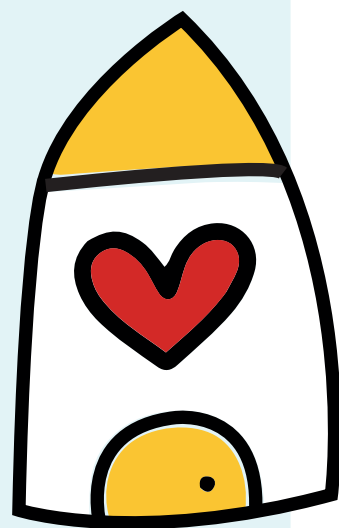
Mobilisation et gestion du parc privé

## 5 - Production d'habitat d'insertion

Revitalisation des centres-bourgs via la rénovation du bâti ancien

# nos orientations stratégiques

pour 2030



## NOS CONSTATS ET NOTRE ANALYSE :

**Ce premier quart de siècle qui s'achève marque un tournant pour notre société. Nous devons faire face, collectivement, à des défis plus importants que jamais et dans tous les domaines :** changement climatique, accélération du vieillissement de la population en France, inflation des prix de l'énergie et nouveaux besoins énergétiques, crise du logement, montée de la précarité, des inégalités sociales et territoriales, accueil de nouvelles populations réfugiées ou déplacées, augmentation des problématiques de santé mentale dans la société, numérisation accélérée...



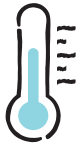
**LE CANTAL EST PARTICULIÈREMENT TOUCHÉ PAR LE VIEILLISSEMENT DE SA POPULATION<sup>1</sup>**, bien que le dernier recensement en 2025 ait enregistré pour la première fois depuis près d'un siècle une légère augmentation du nombre d'habitants (+173 entre 2021-2022). Tout comme au niveau national, cette part des seniors dans la population ne va cesser de croître dans les prochaines années<sup>2</sup>.



**LES ENJEUX DE COHÉSION ÉCONOMIQUE ET SOCIALE RESTENT IMPORTANTS** car le niveau de vie médian des cantaliens se situe en dessous des moyennes nationales et auvergnates. En 2021, 14,2% de la population vit ainsi **sous le seuil de pauvreté, une précarité en hausse** qui touche particulièrement les personnes âgées de 75 ans ou plus, notamment en zone rurale et de montagne.

<sup>1</sup> Les 45-74 ans représentent près de 44% de la population - INSEE, 2020

<sup>2</sup> 29% de la population française serait âgée de 65 ans ou plus en 2070 selon les projections - INSEE (Tableau de bord de l'économie française, 2025)



### **NOTRE PARC DE LOGEMENTS CONCENTRE 32% DE PASSOIRES ÉNERGÉTIQUES,** soit le taux le plus élevé de la Région.

Ces ménages modestes occupent le plus souvent des logements anciens, mal isolés et énergivores. Cette situation de **précarité énergétique accentue leurs difficultés économiques** (factures énergétiques et frais d'entretien plus élevés) mais aussi leur **risque d'isolement social**, faute de logement confortable et décent pour accueillir dignement leurs proches<sup>3</sup>.



**LE PARC CANTALIEN EST MAJORITAIREMENT INADAPTÉ À LA PERTE D'AUTONOMIE,** liée à l'âge ou au handicap. Il est crucial d'anticiper ces évolutions, en **adaptant le bâti**, mais aussi les services proposés, afin de maintenir le plus longtemps possible les habitants en milieu rural.



### **LE CANTAL DOIT ŒUVRER POUR CONTINUER D'ATTIRER DE NOUVEAUX MÉNAGES SUR LE TERRITOIRE.**

Les politiques habitat et logement ont un rôle clé à jouer pour contribuer à l'attractivité du territoire. Certains logements doivent ainsi être rénovés et **transformés pour répondre aux besoins de publics variés, selon chaque tranche d'âge et à tout moment de la vie.**



**NOTRE TERRITOIRE AUVERGNAT EST RECONNU POUR SA FORTE IDENTITÉ ET SES TRADITIONS, CARACTÉRISÉS NOTAMMENT PAR UN RICHE PATRIMOINE BÂTI.** Il participe au rayonnement du territoire et à sa vocation touristique. Cet héritage doit être préservé tout en recherchant des solutions pour l'adapter aux nouveaux besoins.

**A travers son action au plus près des territoires et de ses habitants, SOLIHA Cantal est confrontée directement à ces multiples enjeux et estime avoir toute sa place pour contribuer à y répondre.**



Confronté à un secteur de plus en plus concurrentiel et constatant un déficit d'image dans le Département, **SOLIHA Cantal doit réaffirmer ses valeurs, son positionnement et ses capacités d'action**, tant auprès des ménages et de ses partenaires que dans la structuration interne de l'association.

<sup>3</sup> 75% des ménages en 2024 ont restreint le chauffage pour maîtriser leur factures et 30% ont déclaré avoir souffert du froid dans leur logement (*L'Etat du mal-logement en France - Rapport annuel 2025, Fondation pour le logement des Défavorisés*).

# nos orientations stratégiques



## 1<sup>re</sup> orientation

### **REAFFIRMER NOTRE RÔLE DÉPARTEMENTAL HISTORIQUE INTÉGRÉ DANS SON TERRITOIRE RÉGIONAL ET ADHÉRENT D'UN MOUVEMENT NATIONAL**

Notre ancrage historique dans le Cantal fait aujourd'hui notre force pour être réactif aux besoins des ménages accompagnés et de nos partenaires. Néanmoins, nous avons besoin aujourd'hui de mieux communiquer sur nos missions dans le Cantal et, afin de nous distinguer, de profiter pleinement des compétences et expertises à disposition au sein du Mouvement.

#### **Engagement n°1 : PRÉCISER notre image dans le Département**

**Grâce à notre expérience de longue-date dans le Cantal**, notre association est aujourd'hui reconnue pour son **professionnalisme**, sa connaissance du terrain et des spécificités liées aux politiques du logement en territoire rural et de montagne. Cet ancrage local et notre indépendance sont gages de **confiance et d'engagement** dans la durée auprès des ménages accompagnés mais aussi pour les partenaires et collectivités.

Pour les prochaines années, nous nous distinguerons par l'accompagnement proposé aux particuliers **sur l'ensemble de leur parcours résidentiel** (de la location à l'acquisition, de la rénovation à l'adaptation...), en lien avec nos missions d'intérêt général historiques. Nous souhaitons continuer à être un **partenaire clé des collectivités**, pour les accompagner dans la mise en oeuvre de leurs politiques de l'habitat, sur l'intégralité du Département.

#### **Engagement n°2 : DÉVELOPPER la collaboration interne à SOLIHA**

Dans un contexte réglementaire mouvant et incertain, nous pouvons compter sur le soutien de notre Fédération et des ressources internes à notre Mouvement. Nous continuerons de **développer ainsi notre expertise et de créer des partenariats innovants**, à commencer par une participation active aux espaces de collaboration **entre associations de notre Union régionale Auvergne-Rhône-Alpes**.

**Notre intégration dans un Mouvement national** nous permet d'être réactifs aux évolutions des politiques de l'habitat et de proposer un parcours de formation à nos équipes, dans **une démarche d'amélioration continue** de nos métiers et nos pratiques.

# nos orientations stratégiques

## 2<sup>ème</sup> orientation

### **S'ADAPTER AUX BESOINS DES PERSONNES ACCOMPAGNÉES, EN PRIORITÉ LES PLUS VULNÉRABLES ET FRAGILES**

De nombreux champs de la société évoluent rapidement, laissant certaines populations de côté. En tant que professionnels, de surcroît dans des domaines de plus en plus concurrentiels, nous sommes également amenés à répondre à un nombre croissant de demandes et à travailler dans l'urgence. Néanmoins, nous restons convaincus que nos valeurs profondément humanistes peuvent faire la différence auprès des publics accompagnés.

### **Engagement n°3 : CONTRIBUER aux politiques « d'aller vers » à destination des plus petites communes, des personnes peu mobiles, isolées et éloignées des services publics**

Notre vocation première est de contribuer à une société plus juste et inclusive, de réduire les inégalités sociales et territoriales. La transition énergétique, numérique et démographique ne doit pas se faire au détriment des ménages les plus vulnérables, notamment en territoire rural. Afin de renforcer ses actions à destination des ménages les plus isolés, SOLIHA Cantal s'appuiera sur **l'écosystème des partenaires locaux pour développer des projets communs innovants.**

S'associer aux **dispositifs itinérants** mis en place dans le Département, proposer des **actions ponctuelles multi-partenariales**, à différents échelons de collectivités... Dans un territoire étendu et enclavé comme le nôtre, il est plus que jamais nécessaire de créer davantage de **complémentarités entre les structures de proximité** qui accompagnent les mêmes publics.



## 2<sup>ème</sup> orientation

### Engagement n°4 : **CONSOLIDER** notre expertise en termes d'accompagnement social pour tous les types de ménages suivis par SOLIHA et dans tous les domaines

Partout la précarité sociale est en hausse et la crise du logement ne cesse de s'aggraver, avec des situations d'habitat indigne ou non décent de plus en plus complexes à résoudre. Chez les propriétaires occupants comme pour les locataires, SOLIHA Cantal s'engage à réinterroger ses pratiques afin **d'améliorer continuellement la qualité de ses accompagnements et missions sociales.**

Tant dans notre fonctionnement interne qu'avec nos partenaires extérieurs, nous nous efforcerons de développer **les échanges de bonnes pratiques entre nos métiers** et de mieux **partager les compétences** (urbanisme, technique et thermique, accompagnement social, administratif...). Pour résoudre les situations les plus complexes dans le logement, nous favoriserons autant que possible le **dialogue entre professionnels et la coordination de tous sur le terrain** (artisans, associations, assistantes sociales, élus, maîtres d'œuvre...).



# nos orientations stratégiques

## 3<sup>ème</sup> orientation

### **PROPOSER DES SOLUTIONS INNOVANTES ET DURABLES POUR RÉPONDRE AUX NOUVEAUX DÉFIS DE NOTRE ENVIRONNEMENT**

Notre société et notre environnement changent, nos métiers aussi. À l'instar de son Mouvement national, SOLIHA Cantal souhaite se positionner en tant que « laboratoire de progrès social » pour accompagner l'évolution des besoins en termes de logement et d'habitat dans le Cantal mais aussi à l'échelle de notre bassin de vie régional.

#### **Engagement n°5 : SAISIR de nouvelles opportunités pour développer des activités innovantes dans le Département**

Anticiper l'adaptation au changement climatique et réduire la précarité énergétique des ménages les plus modestes ; promouvoir les rénovations énergétiques performantes du bâti cantalien, qu'il soit individuel ou en collectif ; développer les solutions d'habitat inclusif pour garantir le maintien des populations en milieu rural ; répondre aux problématiques du logement saisonnier dans les communes à vocation touristique ; assister les communes dans la rénovation et la gestion de leur parc immobilier... : notre ambition est de **cultiver notre capacité d'innovation** pour répondre à ces sujets émergents dans le Cantal.

Grâce aux compétences multiples développées par notre **équipe interdisciplinaire** nous souhaitons **apporter des solutions « clé en main » pour les collectivités** et les accompagner pour **concevoir, tester et adapter leurs politiques habitat**.

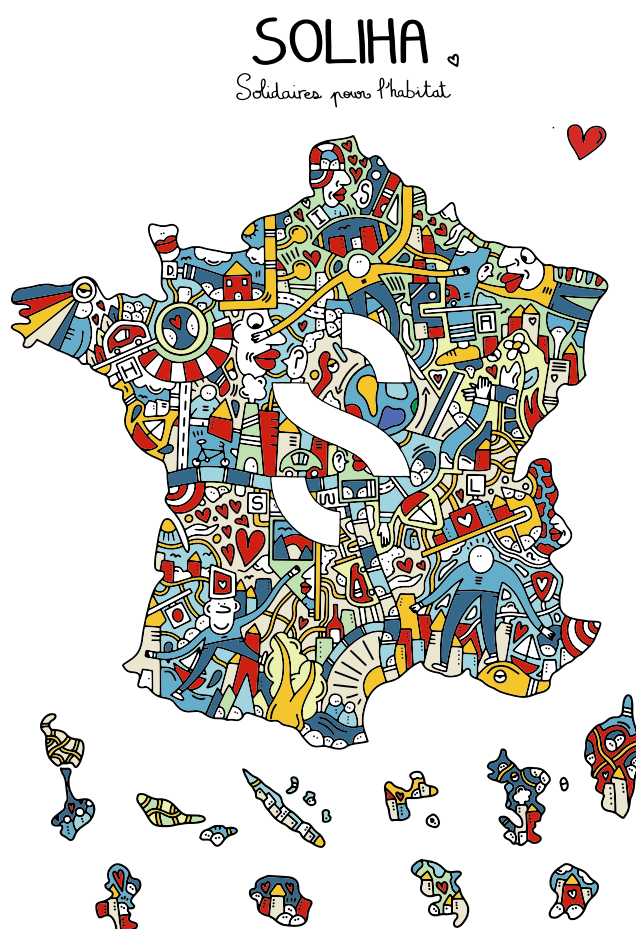


## 3<sup>ème</sup> orientation

### Engagement n°6 : MOBILISER des partenariats interrégionaux à l'échelle de nos bassins de vie

Parce que nous croyons que notre bassin de vie ne se limite pas à des frontières administratives, nous nous engageons à développer des **collaborations plus régulières avec les associations SOLIHA des Départements limitrophes**, avec lesquels nous partageons des constats similaires en termes de dynamiques démographiques, de problématiques économiques et sociales, de climat et de type d'habitat.

Ces partenariats interrégionaux permettront de **mieux appréhender les enjeux de nos territoires du sud Massif central, dépasser notre enclavement** au sein de la Région AURA, de **mutualiser les ressources et partager les compétences** entre nos équipes. Nous chercherons ainsi à proposer, de manière **complémentaire**, des **solutions toujours plus complètes et sur-mesure**, au service des ménages accompagnés et des collectivités.



# en conclusion :

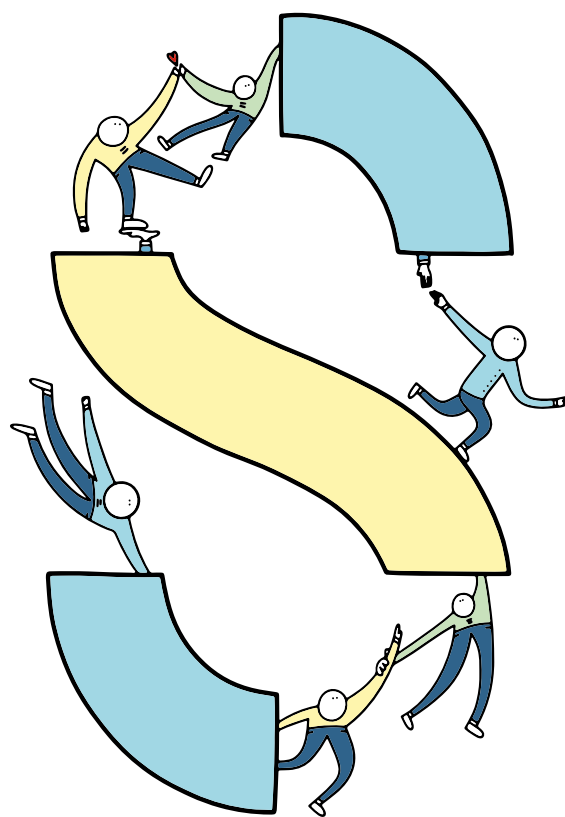
**SOLIHA CANTAL VIENT D'ABOUTIR À SON PREMIER PROJET ASSOCIATIF ET EST FIER DE PRÉSENTER LES ENGAGEMENTS FORTS QUI GUIDERONT SES ACTIONS POUR LES 5 PROCHAINES ANNÉES, À L'HORIZON 2030.**

La publication de ce nouveau projet n'est que le début d'un processus, d'un profond travail de réflexion que nous continuerons d'alimenter et de faire évoluer selon l'émergence de nouveaux enjeux et besoins.

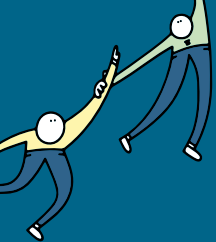
Elle marque néanmoins un tournant dans la longue histoire de SOLIHA Cantal et restera une étape clé dans la vie de notre association.

**Cette démarche inédite est avant tout collective et n'aurait pu être menée à bien sans l'implication de l'ensemble de nos collaborateurs, de nos administrateurs et de nos partenaires.**

Que ce soit à l'échelle nationale, régionale ou locale, nous tenons à les remercier toutes et tous chaleureusement pour leurs précieuses réflexions et contributions.







**SOLIHA Cantal**  
9 rue Aristide Briand  
15000 Aurillac  
04 71 48 32 00 / [cantal@solihha.fr](mailto:cantal@solihha.fr)  
**CANTAL.SOLIHA.FR**

**SOLIHA**  
SOLIDAIRES POUR L'HABITAT  

---

CANTAL